

ふるとねの郷 利用料金

ふる郷「みやしろ」を南北に流れる、ふるとね川 ..

瀬音さわやかな畔に、どこかノスタルジックな薫りの「ふるとねの郷」

私たちの「ふる郷」があります

住み慣れた地域(まち)で ..

すこやかに、いきいきと ..

地域とともに暮らしたい

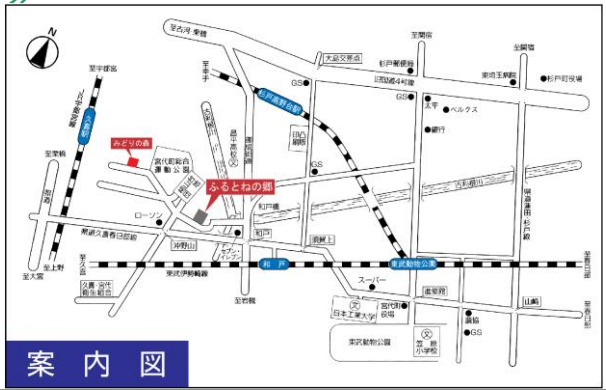


空の纏い
月の馨り
星の響き

地域密着型サービスとは、介護が必要であっても身近な住み慣れた地域で、安心して生活が続けられるよう「認知症ケア」や「地域ケア」を推進する観点から、地域の特性に応じ提供されるサービスです。「ふるとねの郷」は、宮代町在住の方が対象となります。



定員/29人 居室/29室(個室)



案内図

要介護度区分	介護料金(利用者負担分)
要介護度 1	644円 /日
要介護度 2	712円 /日
要介護度 3	785円 /日
要介護度 4	854円 /日
要介護度 5	922円 /日

居住費及び食費		
介護負担限度額認定証	居住費	食費
第一段階	820円 /日	300円 /日
第二段階	820円 /日	390円 /日
第三段階	1,310円 /日	650円 /日
認定証無し	1,970円 /日	1,380円 /日

1ヶ月あたりの利用料金目安(概算)					
負担限度額	介護度				
	介護度1	介護度2	介護度3	介護度4	介護度5
第一段階	60,540円	62,820円	65,250円	67,560円	69,810円
第二段階	63,240円	65,520円	67,950円	70,260円	72,510円
第三段階	85,740円	88,020円	90,450円	92,760円	95,010円
認定証無し(1割負担)	127,440円	129,720円	132,150円	134,460円	136,710円
認定証無し(2割負担)	152,850円	157,410円	162,270円	166,890円	171,390円
認定証無し(3割負担)	178,260円	185,100円	192,420円	199,350円	206,100円

※3割負担は平成30年8月以降に適用

※問い合わせ及び見学の方はお気軽にお電話下さい。
 ※社会福祉法人みつなみ会は個人情報保護に全力で取り組んでおります。

※1ヶ月は30日と計算とし、出納管理費(1000円)や家族会・互助会費(500円)を含んでおります。
 ※介護保険の個別の加算は含みません。 ※上記料金表は、平成30年4月1日現在のものです。

社会福祉法人 みつなみ会 沿革

- 平成 4年12月 社会福祉法人みつなみ会 法人認可設立
平成 5年 9月 特別養護老人ホームみどりの森(50床) 開設
短期入所生活介護事業所(ショートステイ) 開設
通所介護事業所(デイサービス) 開設
平成 7年 4月 官代町在宅介護支援センター受託契約
訪問介護事業所(ホームヘルパー) 開設
平成 9年 7月 高齢者等給食配食サービス受託契約
平成12年 4月 居宅介護支援事業所 開設
平成13年 4月 訪問入浴介護事業所 開設
平成15年 4月 特別養護老人ホームみどりの森30床増床(80床)
平成21年 2月 地域密着型介護老人福祉施設ふるとねの郷 開設



みどりの森(特養・短期・デイサービス・居宅介護支援)

官代町和戸1780-1 代表TEL 0480(34)8881



みどりの里(特養・短期・デイサービス・ヘルパー・居宅介護支援・ケアハウス)

古河市東山田4796-2 代表TEL 0280(78)1000



みどりの丘(デイサービス・ヘルパー・居宅介護支援・訪問入浴)

古河市尾崎3377 代表TEL 0280(75)0550



きぬの郷(デイサービス・居宅介護支援)

結城市粕礼934-3 代表TEL 0296(20)9800

ふるとねの郷



〒345-0836 埼玉県南埼玉郡官代町和戸860-1

TEL 0480(37)3388 FAX 0480(37)3387

みつなみ会グループ