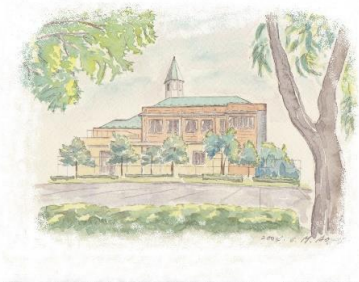
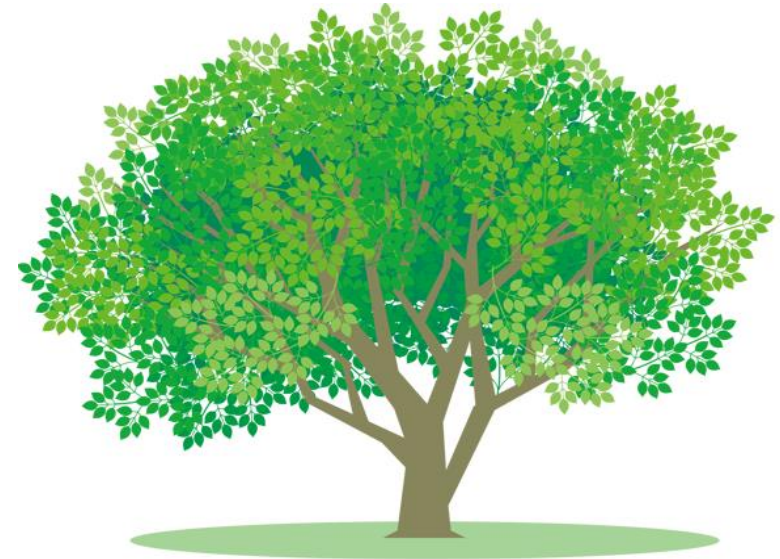


平成 4年12月	社会福祉法人みつなみ会 法人認可設立
平成 5年 9月	特別養護老人ホームみどりの森(50床) 開設 短期入所生活介護事業所(ショートステイ) 開設 通所介護事業所(デイサービス) 開設
平成 7年 4月	官代町在宅介護支援センター受託契約 訪問介護事業所(ホームヘルパー) 開設
平成 9年 7月	高齢者等給食配食サービス受託契約
平成12年 4月	居宅介護支援事業所 開設
平成15年 4月	特別養護老人ホームみどりの森30床増床(80床)
平成21年 2月	地域密着型介護老人福祉施設ふるとねの郷 開設
平成26年 4月	特別養護老人ホームみどりの森改修 リニューアルオープン

# みどりの森



みどりの森(特別養護老人ホーム)  
宮代町和戸1780-1  
代表TEL 0480(34)8881

短期入所生活介護事業所(ショートステイ)  
通所介護事業所(デイサービス)  
指定居宅介護支援事業所(ケアマネージャー)  
☎ 0480-34-8931



ふるとねの郷 (地域密着型介護老人福祉施設)  
宮代町和戸860-1  
代表TEL 0480(37)3388

ホームページ <http://mitsunami.or.jp/>

埼玉県南埼玉郡宮代町和戸1780-1

## 居宅サービス計画の作成

- ◆ ご自宅を訪問し、あなたのご家族からお話をお伺いします。
- ◆ 介護支援専門員を中心にサービス担当者会議を開いて検討します。
- ◆ サービス計画の内容、利用料、保険の適用など一切をご説明し了解を得ます。

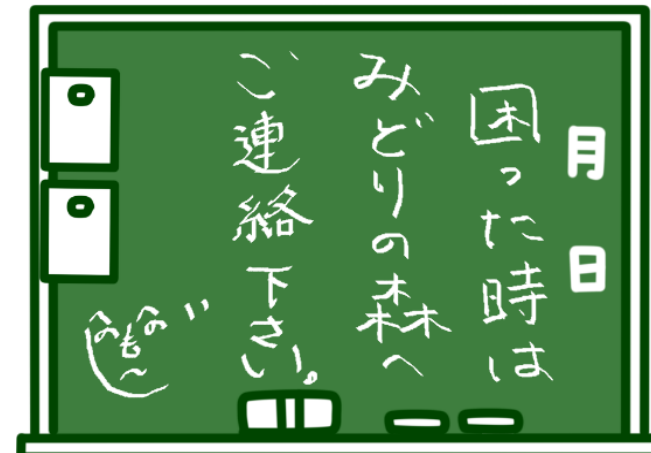
## 情報の提供

- ◆ 要介護認定の申請、変更の代行
- ◆ 関連申請者等の連絡調整
- ◆ 給付管理票の作成、提出



介護のご相談はいつでも承ります

無料です



ディサービスを利用したい  
ヘルパーを頼みたい  
申請書の記入の仕方がよくわからない  
どうしたらいいのかな？  
お気軽にどうぞ！

居宅介護支援事業所みどりの森

ケアマネージャー 関根・加藤・西田 まで

☎ 0480-33-8931

ホームページ <http://mitsunami.or.jp/>