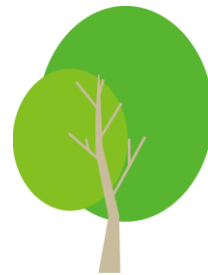


みどりの森 ショートステイ 料金表

平成30年4月1日現在



○ 施設基本料金 (※1)【地域加算 6級地 10.33】

		①併設短期生活介護費 (単位)	②サービス提供体制加算 (単位)	③夜勤職員配置加算 (単位)	④送迎費 (単位)	⑥食費	⑦居住費	⑧その他	みどりの森ショートステイ 1日あたりの料金		
		⑤処遇改善加算(I) 【①+②+③+④×8.3%】 (単位) (※2)							1割負担者	2割負担者	3割負担者 (平成30年8月以降)
個室	要支援1	437	6	13	184	1,380円	1,150円 【左下参照】	その他の料金 【下記参照】	3041円	3551円	4061円
	要支援2	543							3159円	3788円	4417円
	要介護1	584							3205円	3879円	4554円
	要介護2	652							3281円	4032円	4783円
	要介護3	722							3360円	4189円	5019円
	要介護4	790							3435円	4340円	5245円
	要介護5	856							3510円	4489円	5468円
多床室	要支援1	437	13	184	【内訳】 朝230円 昼600円 夕550円 【左下参照】	840円 【左下参照】	その他の料金 【下記参照】	2731円	3241円	3751円	
	要支援2	543						2849円	3478円	4107円	
	要介護1	584						2895円	3569円	4244円	
	要介護2	652						2971円	3722円	4473円	
	要介護3	722						3050円	3879円	4709円	
	要介護4	790						3125円	4030円	4935円	
	要介護5	856						3200円	4179円	5158円	

※1 1単位の単価は地区加算により算定されます。
 ※2 ①～⑤までは端数処理により誤差が生じます。

介護負担限度額認定証をお持ちの方へ

介護負担限度額認定証をお持ちの方は、あらかじめみどりの森の相談員に提示していただければ、利用料金(食費・居室料金)の負担が軽減されます。

	食費	個室 居室代	多床室 居室代
第1段階	300円	320円	0円
第2段階	390円	420円	370円
第3段階	650円	820円	370円

上記の料金になります

【その他の料金】

テレビ代金	100円/日
歯ブラシ	90円/月
入れ歯洗浄剤	10円/個
理髪代金	2,000円/回

(理髪は第二、四火曜日のみ)

ご不明な点などございましたら
お気軽にご相談ください。

みどりの森

0480-34-8881

