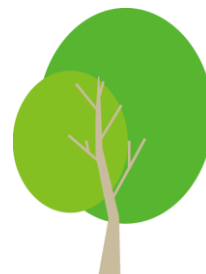


# みどりの森 ショートステイ 料金表

令和1年10月1日現在



○ 施設基本料金 (※1)【地域加算 6級地 10.33】

		①併設短期生活介護費 (単位)	②サービス提供体制加算 (単位)	③夜勤職員配置加算 (単位)	④送迎費 (単位)	⑥食費	⑦居住費	⑧その他	みどりの森ショートステイ 1日あたりの料金		
		⑤処遇改善加算(I) 【①+②+③+④×8.3%】+ 【①+②+③+④×2.3%】 (単位)(※2)							※送迎費用は含まず ※各種加算、地域加算は含む ※食費や居住費は減額券なし ※その他の実費等は一切含まず。		
									1割負担者	2割負担者	3割負担者 (平成30年8月以降)
個室	要支援1	438	6	13	184	1,392円	1,171円 【左下参照】	その他の料金 【下記参照】	3085円	3607円	4128円
	要支援2	545							3208円	3852円	4497円
	要介護1	586							3254円	3945円	4636円
	要介護2	654							3332円	4100円	4869円
	要介護3	724							3413円	4262円	5111円
	要介護4	792							3490円	4417円	5343円
	要介護5	859							3566円	4569円	5572円
多床室	要支援1	438	6	13	184	【内訳】 朝242円 昼600円 夕550円 【左下参照】	855円 【左下参照】	その他の料金 【下記参照】	2769円	3291円	3812円
	要支援2	545							2892円	3536円	4181円
	要介護1	586							2938円	3629円	4320円
	要介護2	654							3016円	3784円	4553円
	要介護3	724							3097円	3946円	4795円
	要介護4	792							3174円	4101円	5027円
	要介護5	859							3250円	4253円	5256円

※1 1単位の単価は地区加算により算定されます。  
※2 ①～⑤までは端数処理により誤差が生じます。

## 介護負担限度額認定証をお持ちの方へ

介護負担限度額認定証をお持ちの方は、あらかじめみどりの森の相談員に提示していただければ、利用料金(食費・居室料金)の負担が軽減されます。

	食費	個室 居室代	多床室 居室代
第1段階	300円	320円	0円
第2段階	390円	420円	370円
第3段階	650円	820円	370円

上記の料金になります

## 【その他の料金】

テレビ代金	100円/日
歯ブラシ	90円/月
入れ歯洗浄剤	10円/個
理髪代金	1,300円/回

(理髪は第二、四火曜日のみ)

ご不明な点などございましたら  
お気軽にご相談ください。

みどりの森

0480-34-8881

